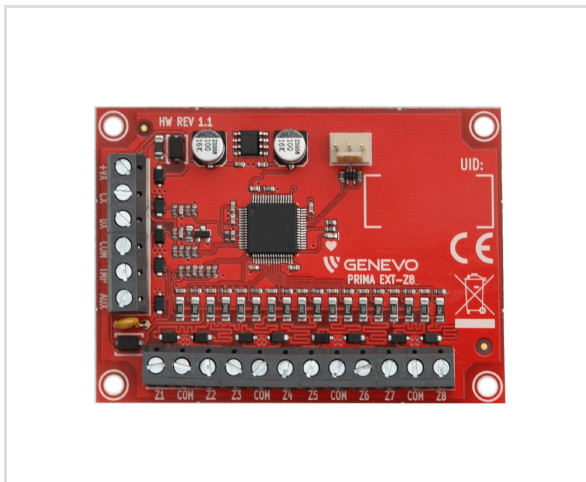


# Karta Katalogowa

## PRiMA EXT-Z8



Moduł PRiMA EXT-Z8 pozwala rozszerzyć możliwości systemów PRiMA o dodatkowe 8 programowalnych wejść oraz dedykowane wejście nadzorujące obwód sabotażowy. Moduł wyposażony jest również w złącze zasilania czujek z własnym zabezpieczeniem przeciwzwarciowym.

## Opis produktu

## Charakterystyka

- 8 wejść z obsługą konfiguracji NO/NC/EOL/2EOL, dedykowane wejście TMP, nadzorowane wyjście AUX do zasilania czujek (max 150mA), współpraca z centralami:
- 8 wejść z obsługą konfiguracji NO/NC/EOL/2EOL,
- dedykowane wejście TMP,
- nadzorowane wyjście AUX do zasilania czujek (max 150mA),

### Kompatybilność:

- Do 7 modułów: PRiMA64LTE, PRiMA64LTE WL, PRiMA64Q
- 1 moduł: PRiMA16Q, PRiMA16LTE, PRiMA16LTE RX

## Parametry techniczne

Podłączenie	Przewodowe
Wejścia system / płyta główna	8 (NO/NC/EOL/2EOL-NO/2EOL-NC)
Źródło zasilania	12 V DC -15% + 20%
Ochrona przeciwsabotażowa	Nie (dedykowane wejście TMP)
Zakres temperatur pracy	'-10...+55 °C
Klasa środowiskowa wg EN50130-5	Klasa II
Wymiary płyty głównej	80 x 56 mm